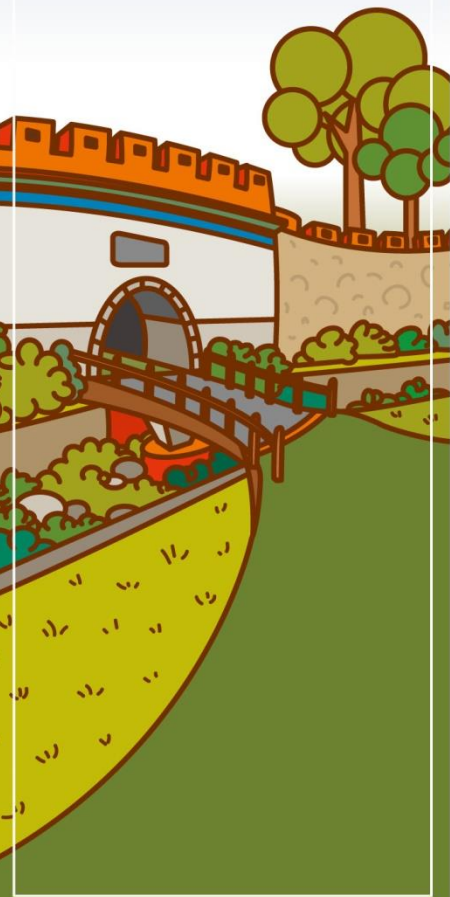


見城

左營舊城
學習單



1 連連看 將關聯的物件用線連起來



2 選擇題 看完題目後將正確選項打勾

① 自道光6年(1826年)興隆莊石城完工後，是什麼原因導致縣署卻未遷入。下列 **何者有誤** ？

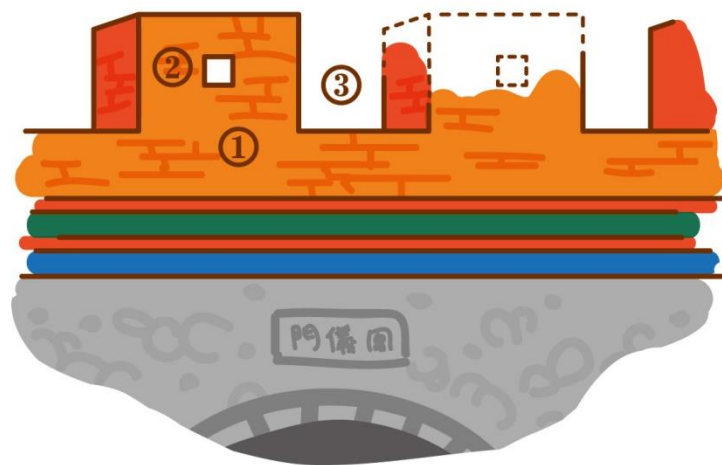
- 為安全考量將龜山圍於城內，但遇大雨時卻泥濘難行。
- 城內只有兩口淡水井，供水不足。
- 知縣急病去世，人民認為這是不祥之兆，故拒絕搬遷。
- 舊城附近山區有盜匪盤踞，嚴重威脅安全。

② 下列何者是舊城 **當時** 建築時所使用的材料？

- 咾咕石
- 鋼筋水泥
- 紅糖和糯米
- 木材

3 畫畫看 依照指示將圖畫在虛線處

在歲月的腐蝕下城門也變得殘破不堪了呢，小朋友讓我們一起來修復歷史吧！請把虛線的地方用線連起來。



- ① 橘紅色的短牆稱「雉堞」。
- ② 雉堞中的小孔稱「窺孔」。
- ③ 兩個雉堞中間的這個大缺口便是「箭孔」。

4 找不同 將右圖5個不相同的地方圈起來

嘿嘿小朋友，睜大你的雙眼找找看喔！魔鬼就藏在細節處呢，加油！

